



# **CAMISAS**

## **SUBLIMADAS**

### **GUIA DE GABARITO DE ARQUIVOS**

**TAMANHO DA ARTE:** De acordo com o molde dos tamanhos.  
**MARGEM DE SEGURANÇA:** 5 cm de distância das bordas.  
**IMPRESSÃO:** Sublimação em tecido.

### **COMO MONTAR AS CAMISAS**

As camisas são formadas por mangas longas ou curtas, lado frente, lado costas e gola. Todas essas partes são obrigatórias. Para as regatas (camisas sem mangas) descartam-se as mangas e adiciona viés, que são tiras similar à gola para dar acabamento na região dos braços. Monte a arte das camisas dentro do gabarito, preenchendo todas as partes e em seus respectivos tamanhos. Não deixe textos muito próximo às bordas para evitarem de ser cortados na costura. O gabarito dos moldes já está organizado na melhor forma de ser exportado.

**Converta todos os textos em objetos (expandido ou curvas) para não alterar o arquivo.**

**Envie o arquivo em PDF ou JPG no modo de cor CMYK.**

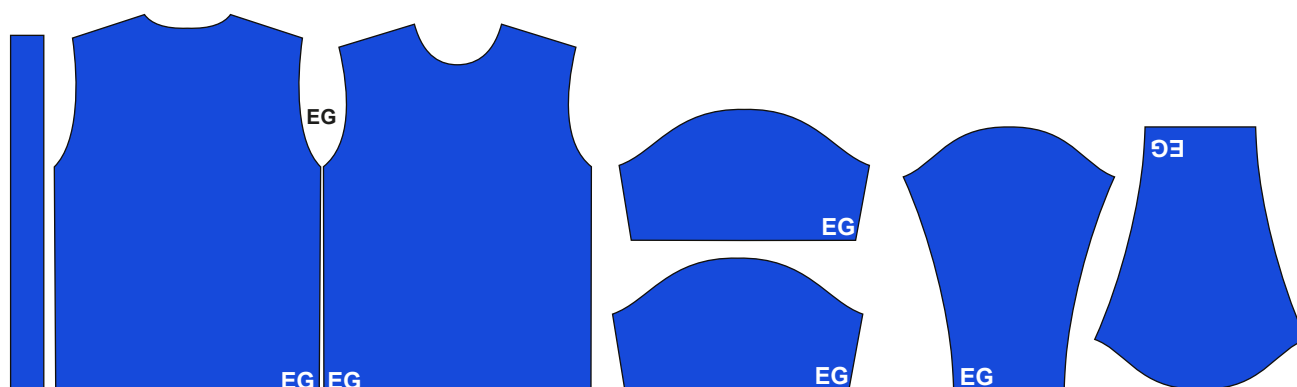
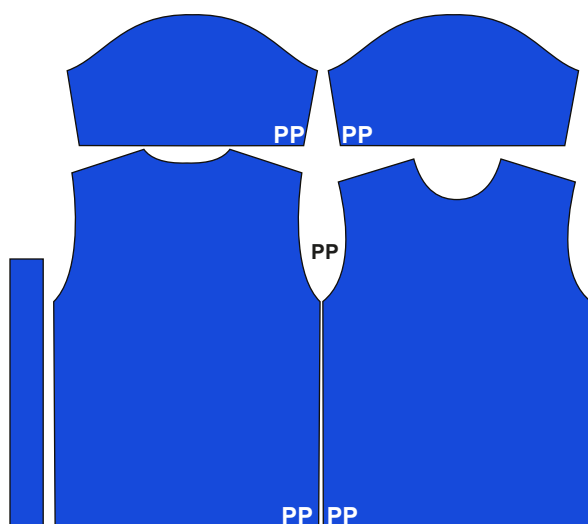
### MARGENS DE SEGURANÇA

Para que nenhuma informação importante não seja cortada deve ser respeitado o limite das margens. Trabalhe sempre na margem de conforto.

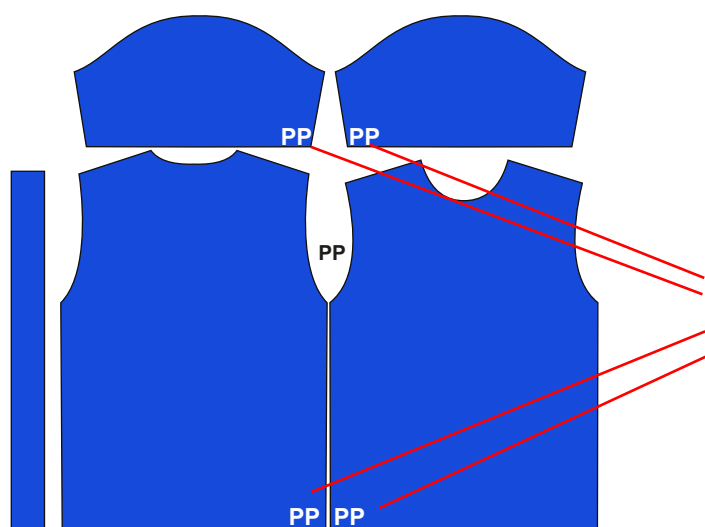


### EXPORTANDO AS CAMISAS

As camisas podem ser exportadas juntas ou separadas em partes. Se exportar separadas por parte não tem muitas restrições a seguir. Caso exporte juntas é importante lembrar que jamais pelo menos um dos lados não pode ser superior a 110cm que representa o tamanho da impressão inicial. Siga os exemplos das imagens a seguir caso exporte juntas. O molde das camisas já está organizado como forma de exportação.



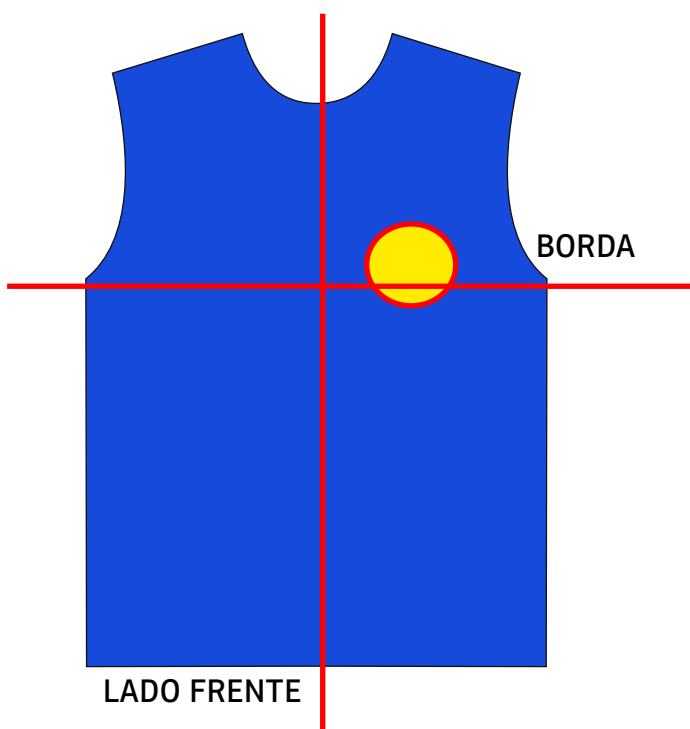
### COMO MONTAR AS CAMISAS



INDICADORES: PP, P, M, G, GG, EG.

Os moldes possuem indicadores de tamanhos situados nos cantos das partes das mangas, no lado frente e costas da camisa. Jamais remova esses indicadores, pois são importantes na etapa de produção. No gabarito já contém mas caso precise adicionar utilize uma fonte pequena e visível, arial tamanho de 20 pontos.

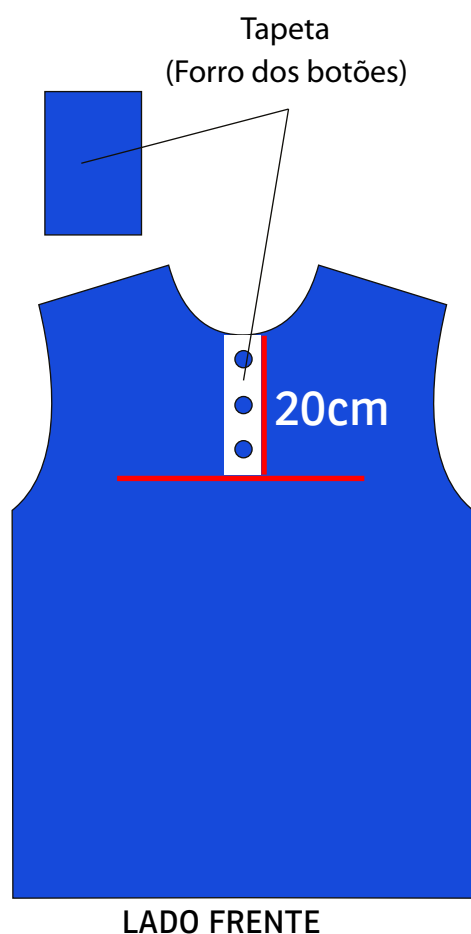
### LOGOTIPO NO PEITO ESQUERDO



Para ajustar o logotipo no peito esquerdo utilize linhas em cruz para ajustar a melhor posição. A figura ao lado exemplifica a posição. Um exemplo seria deixar 4cm de distância da linha vertical central. Nunca deixe logotipo perto da borda da arte com menos de 5cm.

### GOLA POLO

A camisa gola polo contém no meio da região do peito botões de ajustes. Essa região não deve ser inserida informações importantes, pois serão cortadas para a inserção dos botões. A distância mínima para inserir informações importantes é de 20cm da borda do pescoço. Veja a imagem a seguir.



A região dos botões não deve inserir, textos ou imagens que não possam ser cortados. Além disso, a cor da gola é catalogada e deve-se verificar disponibilidade da dor desejada.

O acabamento da região dos botões é feito com tecido de mesma cor da impressão da frente da camisa. Salve um retângulo no tamanho 10x15cm com a cor mais próxima da região do acabamento. Esse pedaço de tecido é chamado de tapeta.



# CAMISAS

## SUBLIMADAS

### IMPORTANTE SABER

O preto mais escuro é composto na configuração CMYK: 100, 100, 100, 100.

O tamanho para as golas e viés podem é 5x80cm.

Exporte as camisas em formato PDF ou JPG no modo de cor CMYK, separados ou não, respeitando tamanhos e margens.

Converta todas as fontes em curvas. Não use cores em RGB porque a variação de cor é maior. Após exportar o arquivo, confira principalmente as cores.

### EVITE ERROS, CONFIRA ANTES!

Revise na sua arte se todos os elementos estão corretos. É comum cometer erros e, por isso, é sempre bom conferir os arquivos antes de enviar para a produção.

### ANTES DE ENVIAR REVISE

**Erros de linguagem:** Ortografia, gramática e semântica (sentido);

**Erros na arte:** Qualquer erro cometido nos elementos da arte;

**Erros de tamanhos:** Tamanho de impressão, proporção, resolução e qualidade;

**Erro de cores:** Às vezes converter de um modo de cor para CMYK pode ficar com tons diferentes em algumas cores;

**Erros de exportação:** O arquivo pode mudar a aparência, faltar algum elemento ou ficar corrompido após exportado;

**Erros de fontes incorporadas:** Nem todos os computadores têm as fontes utilizadas nas artes e as fontes podem ser substituídas ou podem ser corrompidas na leitura em outra máquina. Sempre converta todos os textos em objetos (curvas no CorelDraw ou expandir no Illustrator).