

GUIA DE GABARITO DE ARQUIVOS

TAMANHO DA ARTE: De acordo com o molde dos tamanhos.
MARGEM DE SEGURANÇA: 5cm de distância da borda da arte.
IMPRESSÃO: Sublimação em tecido.

ENTENDENDO O MOLDE

O molde do calção consiste em duas partes iguais, sendo que uma é invertida, e cada parte é um lado da perna.
Veja a imagem a seguir.



Perna direita

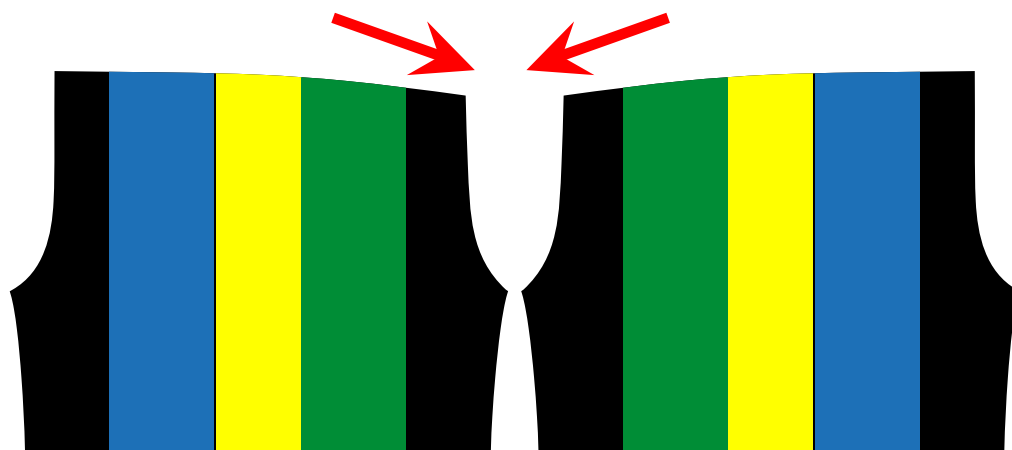
Perna esquerda

O arquivo finalizado deve ser rasterizado em bitmap.

Envie o arquivo em PDF ou JPG no modo de cor CMYK.

SIMULAÇÃO

A figura a seguir mostra em cores as regiões frente, trás e laterais do calção e uma projeção com as posições de estampa.

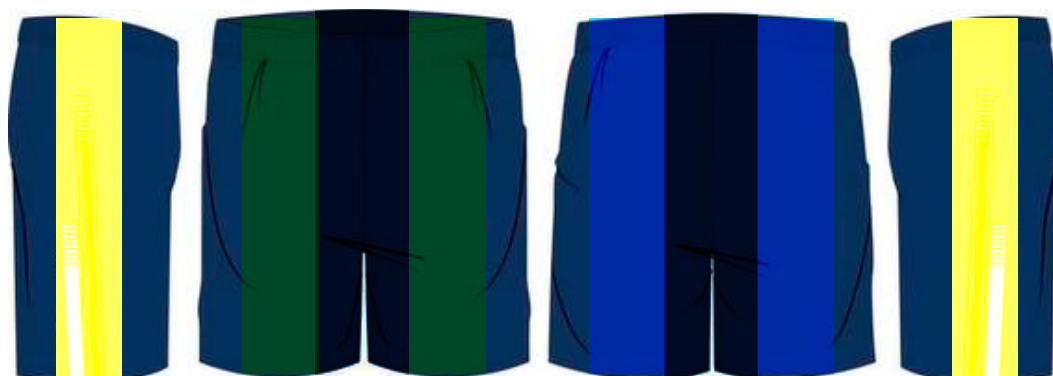


LATERAL

FRENTE

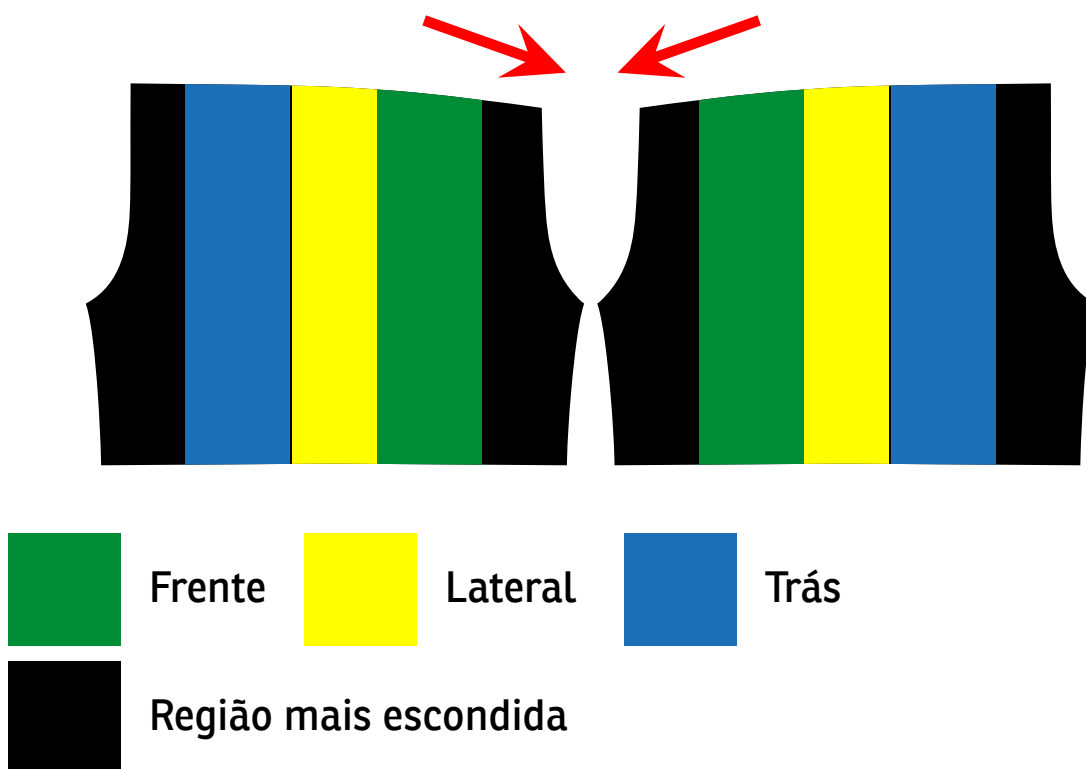
COSTA

LATERAL



COMO MONTAR

A figura a seguir mostra em cores as regiões frente, trás e laterais do calção.



Para inserir informações como textos, números ou símbolos respeite as regiões desejadas para que fiquem melhor posicionadas.

O arquivo finalizado deve ser rasterizado em bitmap.

Envie o arquivo em PDF ou JPG no modo de cor CMYK.

MARGEM DE SEGURANÇA

A fim de evitar cortes em elementos como texto, logotipo, imagem jamais deixem-os perto da borda da arte. Lembre-se que a arte passará para o tecido e será cortado e costurado.



As margem acima servem apenas para evitar cortes inesperados em elementos gráficos e não corresponde a alinhamentos desses elementos.

O arquivo finalizado deve ser rasterizado em bitmap.

Envie o arquivo em JPG ou PDF no modo de cor CMYK.



CALÇÕES DE TIME SUBLIMADOS

EVITE ERROS, CONFIRA ANTES!

Revise na sua arte se todos os elementos estão corretos. É comum cometer erros e, por isso, é sempre bom conferir os arquivos antes de enviar para a produção.

ANTES DE ENVIAR REVISE

Erros de linguagem: Ortografia, gramática e semântica (sentido);

Erros na arte: Qualquer erro cometido nos elementos da arte;

Erros de tamanhos: Tamanho de impressão, proporção, resolução e qualidade;

Erro de cores: Às vezes converter de um modo de cor para CMYK pode ficar com tons diferentes em algumas cores;

Erros de exportação: O arquivo pode mudar a aparência, faltar algum elemento ou ficar corrompido após exportado;

Erros de fontes incorporadas: Nem todos os computadores têm as fontes utilizadas nas artes e as fontes podem ser substituídas ou podem ser corrompidas na leitura em outra máquina. Sempre converta todos os textos em objetos (curvas no CorelDraw ou expandir no Illustrator).

Envie o arquivo em JPG ou PDF no modo de cor CMYK.